

Patto dei Sindaci  
**Un patto  
per il clima**



# Regione Puglia

**Provincia di Taranto**

**Comune di Crispiano**

**Luglio 2023**

Elaborato da:  **TerrAria s.r.l.**

# Guida alla lettura:

## GLOSSARIO

### Indicatori di temperatura:

**TMEAN:** temperatura media annua (°C)

**SU:** numero di giorni all'anno in cui la temperatura massima supera i 25°C (giorni caldi)

**FP:** numero di giorni all'anno in cui la temperatura minima scende sotto gli 0°C (giorni freddi)

**TR:** numero di giorni all'anno in cui la temperatura minima supera i 20°C (notti tropicali)

### Indicatori di precipitazione:

**SP:** Precipitazione estiva totale (mm)

**WP:** Precipitazione invernale totale (mm)

**P:** Precipitazione totale annua (mm)

**CCD:** media annuale del massimo numero di giorni consecutivi mensili in cui la precipitazione è inferiore a 1mm (giorni consecutivi asciutti)

**R20:** media annua del numero di giorni al mese in cui la precipitazione giornaliera è maggiore o uguale a 20mm

### Scenari climatici futuri:

**RCP4.5:** Scenario di previsione futura di contenuta protezione del clima

**RCP8.5:** Scenario di previsione futura con nessuna protezione del clima

## FONTI

### Dataset utilizzati per le elaborazioni:

**Scenari climatici futuri (RCP4.5 e RCP8.5 (2005 - 2100):**  
COSMO - CLM (risoluzione 8 km) del CMCC (Centro Mediterraneo Cambiamento Climatico) DDS (Data Delivery System)

**Scenari climatici storici (1989 - 2020):** ERA5 (risoluzione 2,2 km) del CMCC (Centro Mediterraneo Cambiamento Climatico) DDS (Data Delivery System)



Patto dei Sindaci  
per il Clima e l'Energia  
EUROPA



REGIONE PUGLIA



Strategia per  
lo sviluppo sostenibile  
REGIONE PUGLIA



Patto dei Sindaci

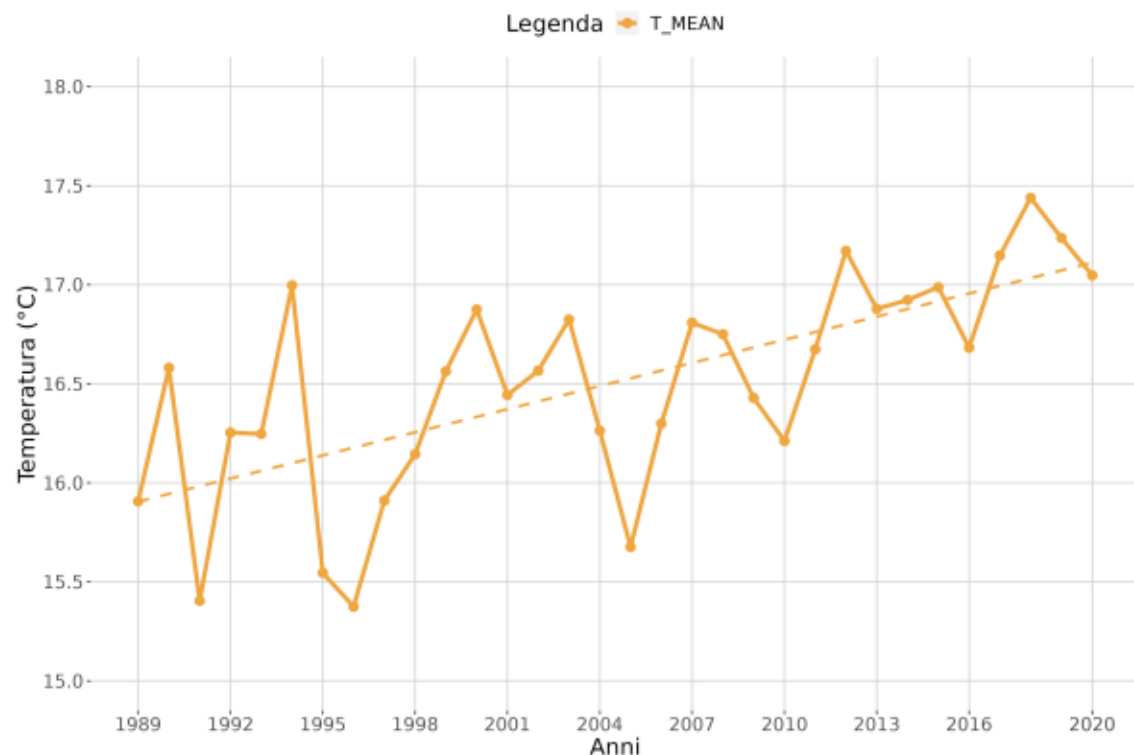
Un patto per il clima



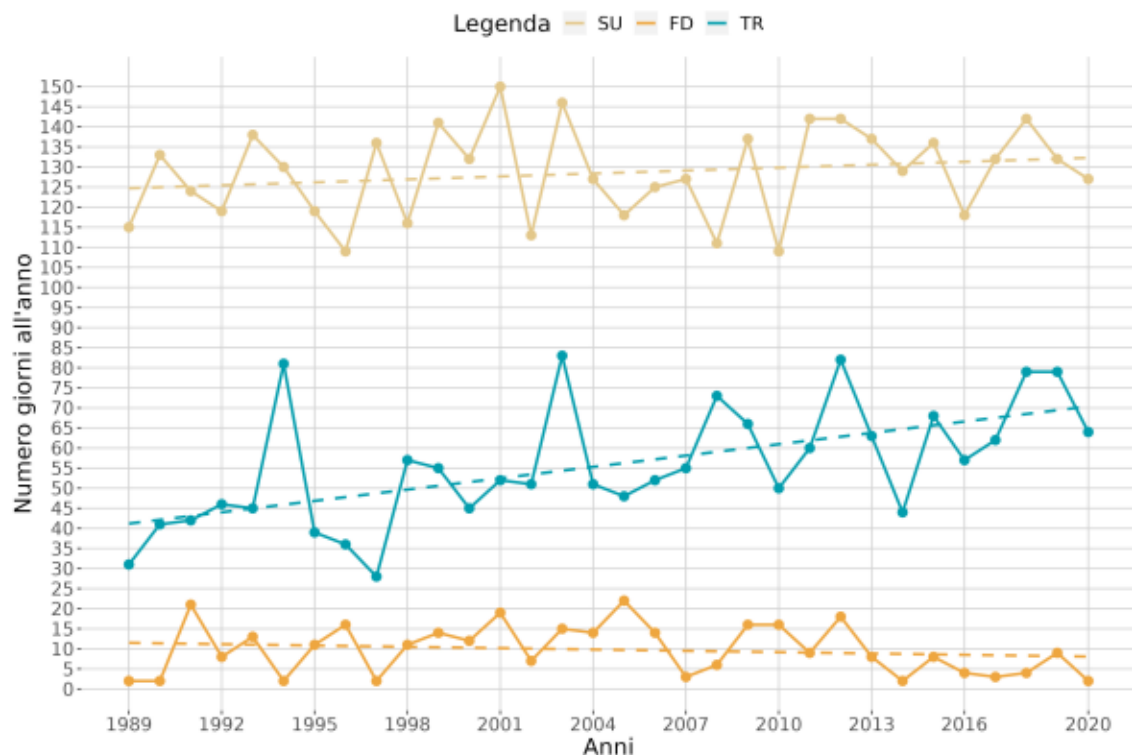
# Prov. TA - Comune di: Crispiano

## SCENARIO PASSATO/ATTUALE (1989-2020)

### Indicatore di temperatura: TMEAN



### Indicatori di temperatura: SU, FP E TR



Patto dei Sindaci  
per il Clima e l'Energia  
EUROPA



REGIONE PUGLIA



Strategia per  
lo sviluppo sostenibile  
REGIONE PUGLIA



Patto dei Sindaci

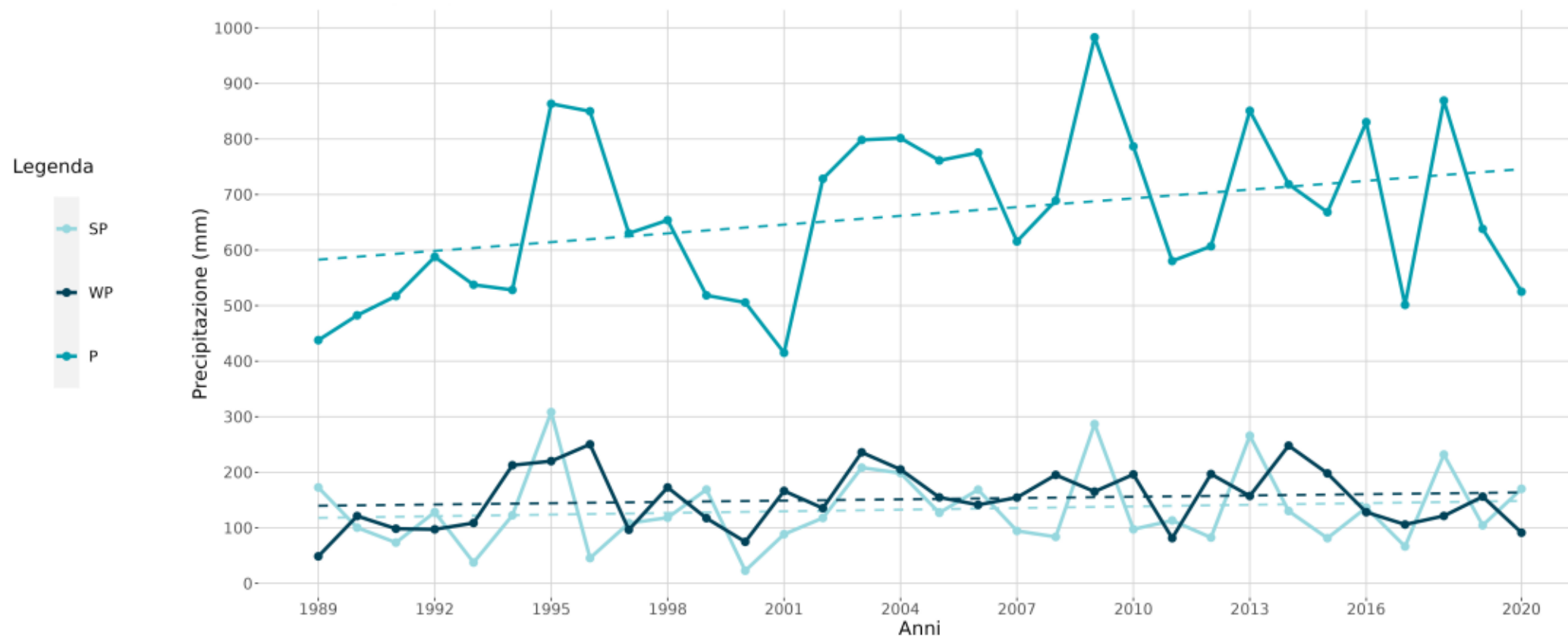
Un patto per il clima



# Prov. TA - Comune di: Crispiano

## SCENARIO PASSATO/ATTUALE (1989-2020)

### Indicatori di precipitazione: SP, WP E P



Patto dei Sindaci  
per il Clima e l'Energia  
EUROPA



REGIONE PUGLIA



Strategia per  
lo sviluppo sostenibile  
REGIONE PUGLIA



Patto dei Sindaci

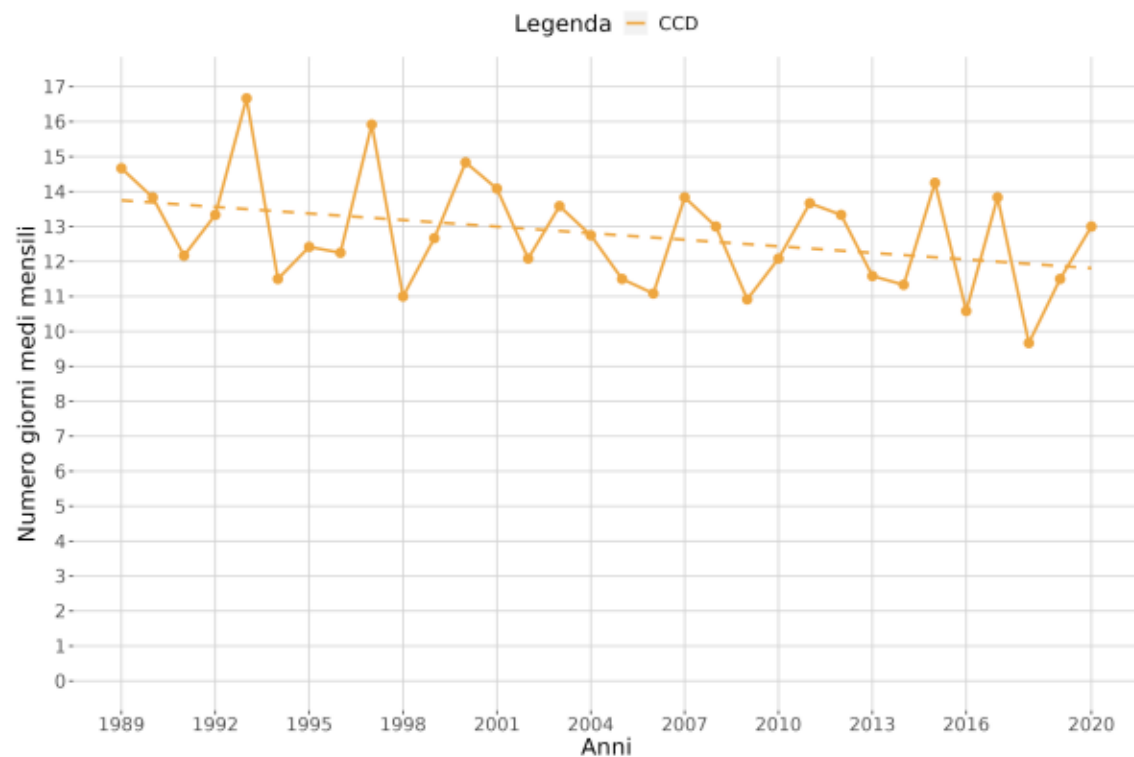
Un patto per il clima



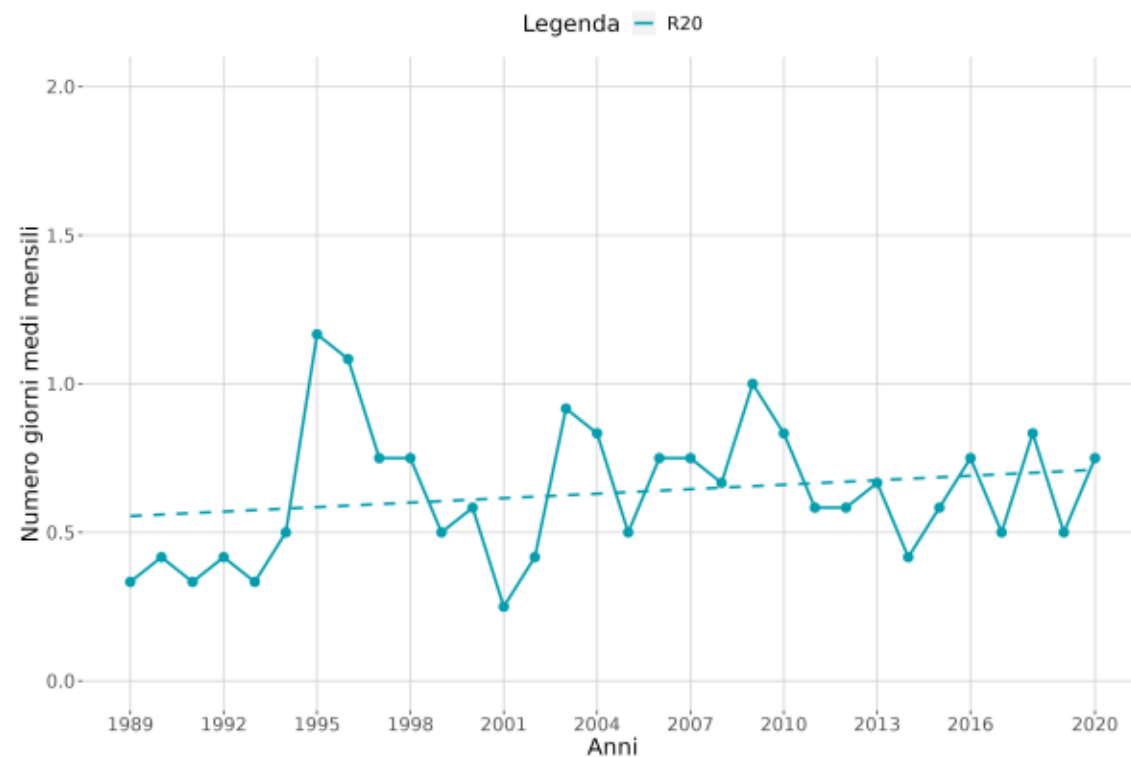
# Prov. TA - Comune di: Crispiano

## SCENARIO PASSATO/ATTUALE (1989-2020)

### Giorni consecutivi senza precipitazione: CCD



### Precipitazione intensa: R20



Patto dei Sindaci  
per il Clima e l'Energia  
EUROPA



REGIONE PUGLIA



Strategia per  
lo sviluppo sostenibile  
REGIONE PUGLIA



Patto dei Sindaci

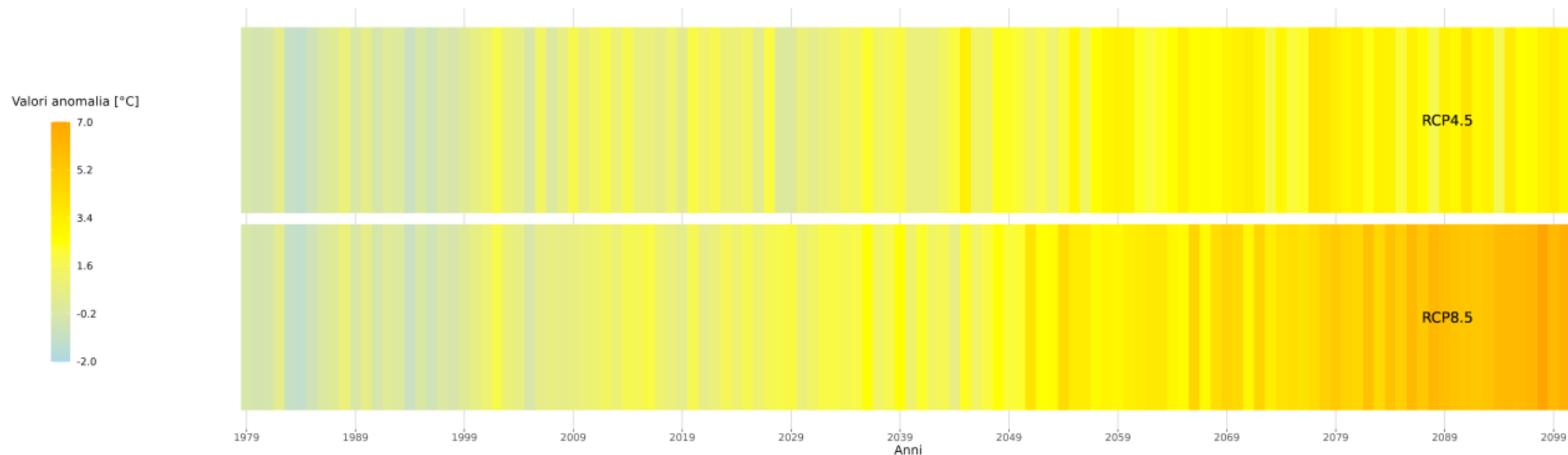
Un patto per il clima



# Prov. TA - Comune di: Crispiano

SCENARIO PASSATO/ATTUALE (1989-2020) E FUTURO (FINO AL 2099)

HEATMAP: anomalia dell'indicatore Tmean



Patto dei Sindaci  
per il Clima e l'Energia  
EUROPA



REGIONE PUGLIA



Strategia per  
lo sviluppo sostenibile  
REGIONE PUGLIA



Patto dei Sindaci

Un patto per il clima

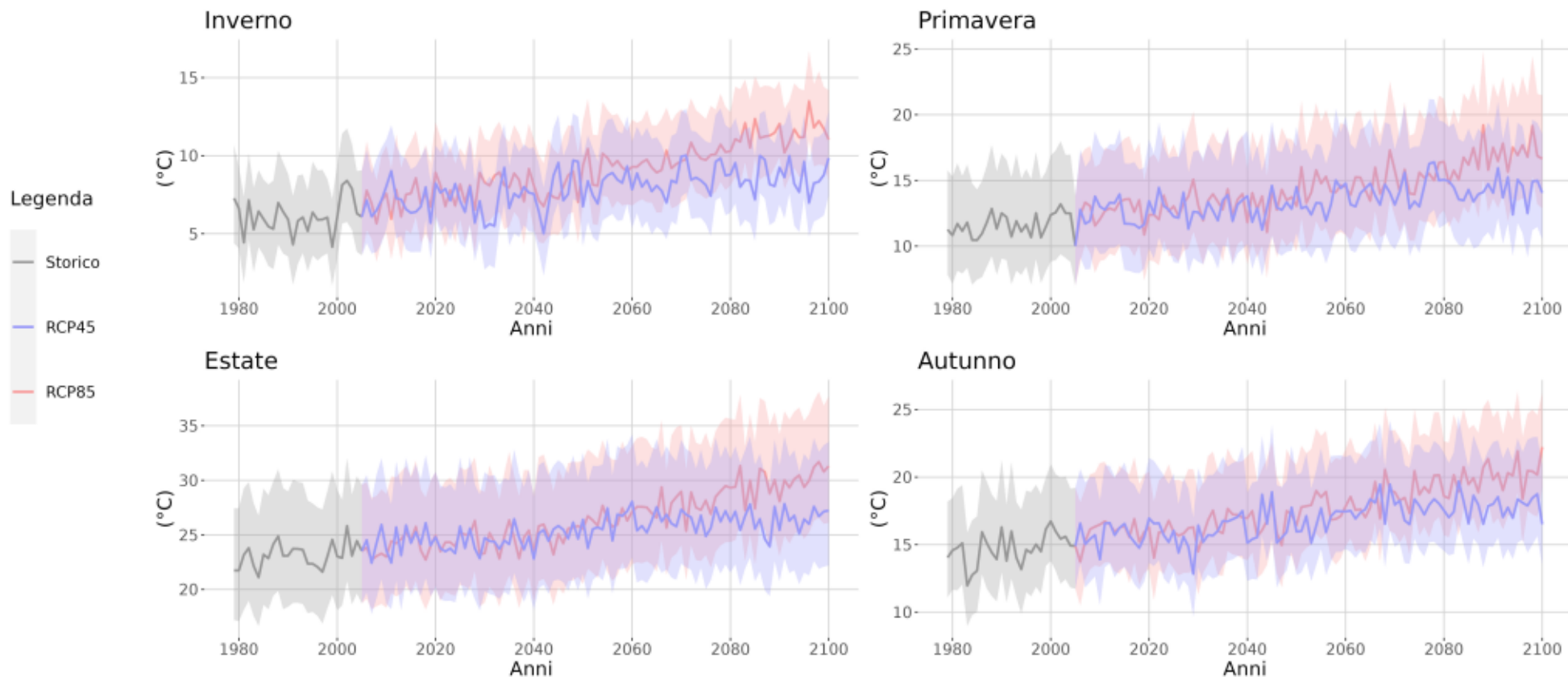




# Prov. TA - Comune di: Crispiano

SCENARIO PASSATO/ATTUALE (1989-2020) E FUTURO (FINO AL 2099)

## TEMPERATURA MEDIA STAGIONALE



Patto dei Sindaci  
per il Clima e l'Energia  
EUROPA



REGIONE PUGLIA



Strategia per  
lo sviluppo sostenibile  
REGIONE PUGLIA



Patto dei Sindaci

Un patto per il clima

